

# NUEVOS COMPAÑEROS, NUEVOS PROFESORES Y NUEVOS APRENDIZAJES...

El paso al instituto es como ese salto sin red que tanto vértigo da. Pasan de ser los mayores a convertirse en los más pequeños del lugar y nosotros estamos ahí, acompañándolos en ese cambio, prestando atención al aspecto emocional y de identidad de cada uno, y eso es...

lo que nos hace

# ÚNICOS

cuidamos lo que más te importa



Convivencia

1.

- Gestión de las emociones
- Conocimiento del alumnado:
- ¿Qué piensa? ¿Qué siente? ¿Qué necesita?
- Diálogo con las familias
- Apoyo al profesorado
- Clima de confianza
- Accesibilidad del equipo directivo
- Recreos deportivos

Resultados académicos

2.

- Uso de EDUCAMOS CLM
- Información continua a las familias sobre los procesos académicos
- Acompañamiento a alumnado y familias



Orientación Profesional

3.



- Departamento de Orientación
  - Plan de Acción Tutorial
  - Classroom información orientación académica y profesional//Redes Sociales
- Visita IES-centros de formación-centros de trabajo-UCLM

## Proyecto bilingüe-idiomas

# 4.

- Proyecto bilingüe de iniciación: Física y Química-Geografía e Historia-Matemáticas
- Intercambio con Alemania
- Pruebas B1 Inglés-Francés



- STEAM
- Aula de Futuro
- Los teatrer@s del TNT

## Proyecto de innovación

# 5

## Actividades extraescolares

# 6

- Los teatrer@s del TNT
- Salidas culturales: conciertos-cine
- Recreos deportivos
- Ajedrez



## Inclusión educativa-aula Tea

# 7

- Un centro inclusivo implica que todo el alumnado aprende junto en un mismo entorno, independientemente de sus características personales.
- Esta es la base para educar personas empáticas, respetuosas y tolerantes donde unas aprenden de otras.

- Protagonismo del AMPA
- Colaboración con el centro
- Reuniones frecuentes con las familias



## Participación de las familias

# 8

## Tu Ciclo Formativo está aquí.

# 9

- Atención a Personas en Situación de Dependencia
- Animación Sociocultural y Turística
- Educación Infantil
- Integración Social
- Mediación Comunicativa
- Promoción de Igualdad de Género

Somos un centro abierto, accesible y comprometido con la educación integral, basándonos no solo en el rendimiento académico, sino en contemplar con la misma importancia el desarrollo físico, emocional y social del alumnado.



El profesorado se caracteriza por su compromiso e implicación con la filosofía del centro.

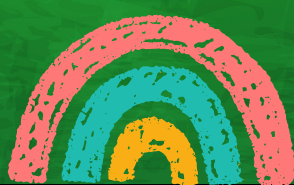
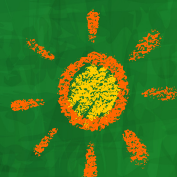
Mejorar un centro requiere del esfuerzo e implicación de todos sus miembros. Hacerlo posible es tarea de aquellos que creen que la educación está llena de posibilidades y futuro.



## Jornada de Acogida a familias.

1 de Febrero , a las 18h

VEN A VERNOS



**IES TOMÁS NAVARRO TOMÁS**

Av. de España, 40,  
02008 Albacete  
967220353

Visita nuestra web

★ [www.iestnt.com](http://www.iestnt.com)

